

## Landesarbeitsgemeinschaft Radverkehr

### Konstituierende Sitzung am 18. November 2014



## Tagesordnung

- TOP 1** Begrüßung und Vorstellung (SMWA)
- TOP 2** Umsetzung der Radverkehrskonzeption für den Freistaat Sachsen, Aufgaben und Themengebiete der LAG RV (SMWA)
- TOP 3** Aufbau der Radwegedatenbank für Sachsen, Ergebnisse der Bestandserfassung straßenbegleitender Radwege, Regionale Arbeitsgruppen Radverkehr (LASuV)
- TOP 4** Potenziale des Radverkehrs in Sachsen (ADFC)
- TOP 5** Diskussion der Beiträge
- Mittagspause (12:00 – 13:00 Uhr)**
- TOP 6** Handlungsfelder und Arbeitsprogramm der LAG RV (Diskussion und gemeinsame Festlegung der Prioritäten und Arbeitsaufträge)
- TOP 7** Terminabstimmung

## Radverkehrskonzeption 2014



## Radverkehrskonzeption 2014

### Überarbeitung, Aktualisierung RVK 2005

#### I Ziele 2005:

- Steigerung des Radverkehrsanteils
- Verbesserung der Verkehrssicherheit für Radfahrer
- Ausbau des Radverkehrsnetzes
- Bessere Verknüpfung mit anderen Verkehrsmitteln
- Erhöhung der Attraktivität für Radtouristen

#### I Ergänzungen 2014:

- Bessere Koordinierung zwischen Freistaat und Kommunen
- Aufbau einer Radwegdatenbank
- Erstausrüstung des SachsenNetz Rad mit wegweisender Beschilderung

## Radverkehrskonzeption 2014

### Alltagsradverkehr und Förderung

- I Prüfung zur Verbesserung und Straffung der Fördermöglichkeiten
  - Vereinfachung für Kommunen
  - Erweiterung: Prüfung Förderung von Planungskosten in RL-KStB
  - Ziel: strategisches Vorgehen statt Insellösungen
- I Verbesserung der Koordination Freistaat – Kommunen - Tourismusverbände
  - Gründung der LAG RV
  - Gründung der RAG RV
- I Priorisierung des Bedarfs von Radwegen an B- und S-Straßen, außerorts
  - Klasse A: 538 km, Umsetzung bis 2025
  - Klasse B: 297 km, Umsetzung nach 2025
- I Systematische Verknüpfung der Verkehrsmittel (Rad-ÖPNV / SPNV) ist weiter auszubauen

5 | 18. November 2014

## Radverkehrskonzeption 2014

### Wesentliche Aussagen – Touristischer Radverkehr

- I Beibehaltung und Ausbau des **SachsenNetz Rad** als Premiummarke
  - Zielnetz von 5.117 km
  - davon sind 4.100 km vorhanden, teilweise mit Optimierungsbedarf
- I Schwerpunkt liegt in der Vermarktungsreife für vorhandene Routen
- I Bauliche Qualitätsstandards werden beibehalten
  - Gut befahrbare Asphaltdecken (Ausnahme: im Wald)
  - Hochwasserbeständige Befestigung in Überschwemmungsgebieten
- I Einheitliche Wegweisung für gesamtes SachsenNetz Rad vorgesehen
  - Modernes Knotennummernsystem
  - Finanzierung zu 100 % durch Freistaat Sachsen – Haushaltsvorbehalt
  - Umsetzung durch LASuV
- I Aufbau Radverkehrsdatenbank (alle Radwege in Sachsen)



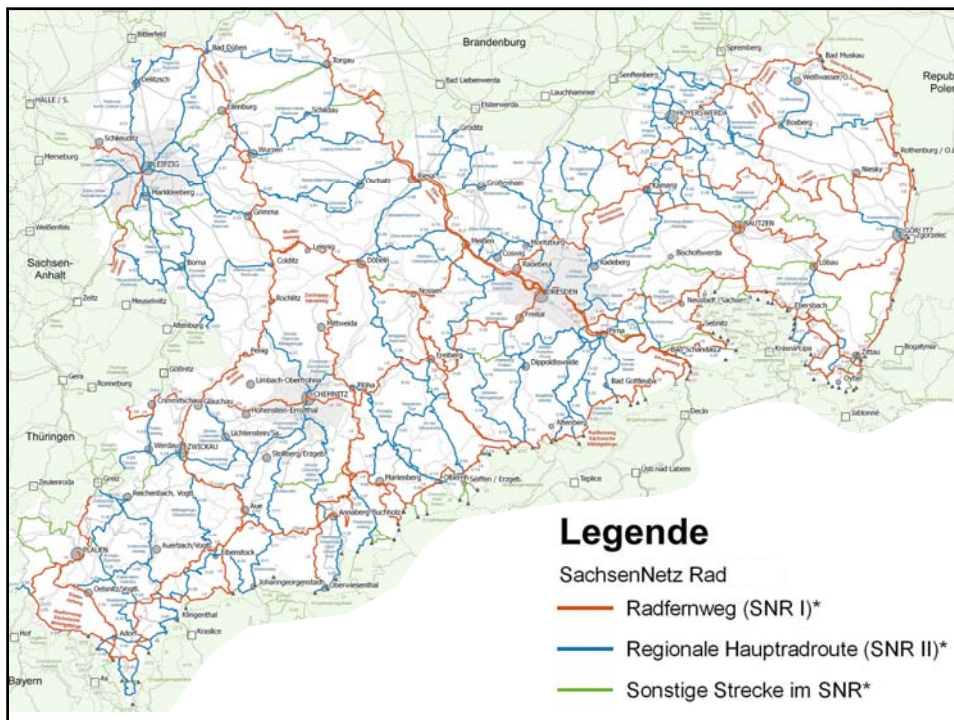
6 | 18. November 2014

## Radverkehrskonzeption 2014



- ! Einheitliche Beschilderung des **SachsenNetz Rad**
- ! Wiedererkennbarkeit durch Verwendung des sächsischen Wappens
- ! Bessere Orientierung durch Knotennummernsystem

7 | 18. November 2014



## Stellungnahmen zur Radverkehrskonzeption - 1

- I Aufnahme weiterer Routen in SachsenNetz Rad
  - restriktiv, Vervollständigung steht im Vordergrund
  - keine Vorhaben, nur (weitgehend) fertiggestellte Routen werden aufgenommen
  - Zugehörigkeit hat keine Auswirkungen auf Förderung!
- I Erstausrüstung Beschilderung SachsenNetz Rad
- I LAG RV: Arbeitsweise, Personal und Koordinierung
- I RAG RV: Mitglieder, Aufgaben, Struktur, Organisation
- I Vereinfachung des Radwegebaus
  - auf ehemaligen Bahntrassen
  - Bau, Betrieb und Beschilderung von Radwegen im Wald
  - Anlage von Radwegen an / auf Deichen

9 | 18. November 2014

## Stellungnahmen zur Radverkehrskonzeption - 2

- I Finanzierung Radwege, Förderung kommunaler Radverkehrsanlagen
  - ganz allgemein: größere finanzielle Unterstützung der Kommunen gewünscht
  - Vereinfachung und Vereinheitlichung (Vielzahl Förderrichtlinien), Entbürokratisierung
  - Förderung von Planungskosten
  - Baulast des Freistaates für SNR / Beitrag zur Unterhaltung
- I Verknüpfung von ÖPNV und Radverkehr
  - Einheitliche tarifliche Regelung für Fahrradmitnahme
  - Größere Fahrradmitnahmekapazitäten im ÖPNV
  - Fahrradfreundliche ÖPNV-Linien zwischen den (touristischen) Radverkehrszielen herstellen
- I Radwege an Bundes- und Staatsstraßen
  - MKA: transparentes Verfahren zur Bedarfsanalyse und Prioritätenreihung
  - Ergebnisse liegen nach intensiver Abstimmung jetzt vor

10 | 18. November 2014

## Koalitionsvertrag 2014 – Teil 1

### **Bedeutung des Radverkehrs in Sachsen wird deutlich gestärkt !**

- | Anteil des Radverkehrs erhöhen
- | Fahrradinfrastruktur und Verknüpfungsstellen zum ÖPNV ausbauen
- | landesweit einheitliches Radverkehrsnetz für den Alltagsradverkehr und die touristische Nutzung etablieren
- | Mittel werden ab dem kommenden Doppelhaushalt erhöht

11 | 18. November 2014

## Koalitionsvertrag 2014 – Teil 2

### **Bedeutung des Radverkehrs in Sachsen wird deutlich gestärkt !**

- | bei Aus- und Neubau von Bundes- und Staatsstraßen soll die gleichzeitige Errichtung von Radverkehrsanlagen zum Regelfall werden
- | Nutzung stillgelegter Bahnstrecken für den Radverkehr
- | Unterstützung der Kommunen bei der Gründung einer AGFS
- | Ansprechpartner Radverkehr im SMWA

12 | 18. November 2014

## Landesarbeitsgemeinschaft Radverkehr

### Aufgaben

- | Umsetzung der RVK Sachsen 2014, Förderung des Radverkehrs
- | Behandlung der Einwendungen, die in der RVK nicht eingearbeitet werden konnten
- | Führen von Statistiken zu Radverkehr und Radwegenetz

### Kompetenzen

- | Themensetzung und Prioritätenreihung
- | Formulierung von Arbeitsaufträgen an die Mitglieder
- | Bericht an Staatsregierung
- | Einberufung einer IMAG bei Bedarf

### Arbeitsweise

- | fachbezogen
- | konsensorientiert
- | transparent

13 | 18. November 2014

Vielen Dank für Ihre Aufmerksamkeit!



16 | 18. November 2014